

København, Sjælland



Royal Arena, København

Royal Arena med den fulde afvandingspakke

Københavns nye, store multiarena, Royal Arena, blev indviet i februar 2017. Det er det danske arkitektfirma 3XN, der har tegnet arenaen og har valgt ACO's produkter til at sikre den totale afvanding fra arenaen og terrænet omkring den.

Det er ACO's totale afvandingspakke, der er leveret, hvor konceptet Clean – Collect – Hold – Release er indeholdt. I alt 2,4 km. linjedræn er anvendt i alle størrelser.

Tidlig involvering

ACO blev involveret i Royal Arena allerede i 2012, da 3XN i projekteringen ønskede at anvende ACO-produkter til afvandingsløsningen.

"Vi ønskede fra projektets begyndelse en løsning til afvanding med høj æstetisk standard. Da vi kender ACO's produkter og véd,

de virker, var valget oplagt, og vi fik gennem hele processen god rådgivning. ACO var proaktive i at finde løsninger. Også da det på et tidspunkt gjaldt om at finde besparelser i landskabsprojektet, hjalp ACO med at nå frem til at finde optimale løsninger, der understøttede det samlede, ændrede projekt" siger arkitekt Gry Kjær 3XN.

"Vi har haft et giveligt samarbejde med ACO, og vi har sammen nået et godt resultat, der lever op til 3XN's æstetiske krav" siger Gry Kjær.

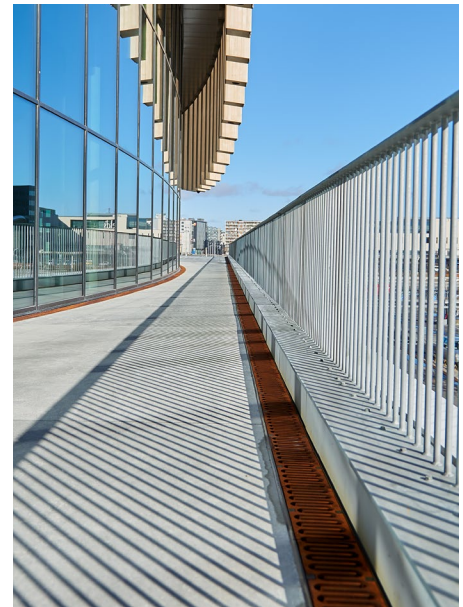
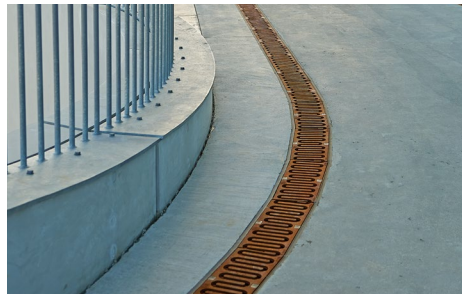
Royal Arena er designet ud fra en stærk skandinavisk designtradition, hvor der er lagt vægt på kvalitet, funktionalitet og design. Arenaen har en kapacitet på mellem 12.500 og 15.000 tilskuere alt efter hvilke aktiviteter, der skal afvikles.



Bindeled

Arenaens arkitektur tager sit udgangspunkt i en plint, der fungerer som bindeled til det omgivende bolig- og erhvervskvarter. ACO har leveretafvandings-systemet til plinten, som blev installeret af VVS-firmaet Brøndum A/S med ACO som bindeleddet mellem de mange projektledere.

Gennem sine organiske, runde former skaber plinten små nicher, pladser og mødesteder, som bidrager til at regulere de mange tilskuers færden omkring arenaen. Afvandingen krævede 1,3 km. linjedræn, der blev etableret i en bue rundt om bygningen.



Plan og tegninger

På terrænet omkring arenaen har ACO også leveret afvandingsystemet. I alt 1,1 km. linjedræn, der blev installeret af entreprenørfirmaet Holbøll & sønner A/S. Projektleder Thomas Frederiksen betegner samarbejdet med ACO, som godt:

"Vi fik den løsning vi søgte. Elementerne kom i fire leverancer, og vi monterede renderne i fire etaper. ACO gjorde det nemt for os, for til hver etape sørgede de for, at vi havde en monteringsplan og tegninger over, hvordan elementerne skulle samles. Det var en udfordrende opgave for os, da der var tale om fald på op til 10 meter, og nogle af stykkerne var fra 8 til 35 meter. ACO's tegninger var en stor hjælp for os, og vi flugte planerne slavisk, så intet gik galt"

Thomas Frederiksen satte også pris på ACO's fleksibilitet omkring fremskaffelse af nye elementer, når det var påkrævet. De blev hurtigt fremskaffet, så der ikke var unødigt ventetid.



Information

Projekt: Royal Arena

Lokation: København, Sjælland

Arkitekter: 3XN

Bygherre: Arena CPHX P/S

Ingeniør: Arup og ME Engineers

Entreprenører: E09: Brøndum A/S,
E24B: Holbøll og Sønnen Entreprise A/S

E09 Plinten blev udført af Brøndum A/S: (leveret Q2-Q3 2016)

- ACO SPIN - membran rørskåle
- ACO Multiline V150G samt V150G Lavprofilrender
- Rist: V150 ACO Freestyle Løbende Hund - ubehandlet
- ACO Multiline V100S
- Rist V100 Brickslot render

E24b Terræn blev udført af Holbøll og Sønnen Entreprise A/S: (leveret Q3 2016)

- ACO Multiline V100G, V150G og V200G render m. fald
- Rist: ACO Slidsrist - ubehandlet
- ACO Multiline V100S
- Rist V100 Brickslot render
- ACO Monoblock RD100
- ACO Drain S150K

ACO Nordic A/S
Thorsvej 9
DK-4100 Ringsted
Tel. +45 57 666 500
www.aco.dk

ACO Juli 2024