

## Carlsberg Byen



## Carlsberg Byen

### Taktile riste til Carsberg byen

I august 2016 blev første afsnit af Carlsberg Byen i København taget i brug. Til netop det formål har ACO i tæt samarbejde med arkitektfirmaet 1:1 Landskab ApS udviklet effektive løsninger til afvanding – både på Tapperi Torvet, som er stationspladsen foran den nye Carlsberg Station, og ved en boligkarré i området.

Den nye bydel på den gamle bryggerigrund ligger på én af Københavns stejleste bakker med en niveauforskel på 19 meter fra den ene ende af bykvarteret til den anden – et vigtigt parameter, som stiller høje krav til effektive afvandingsystemer.

ACO har leveret en såkaldt taktile rist til stationspladsen, som hurtigt og effektivt

leder både vandet bort fra pladsen og samtidig fungerer som ledelinje for blinde og svagtseende personer. Linjedrænet, som risten hviler på, er også specielt udvalgt for at kunne lede meget vand ved kraftige regnskyl.

Dermed har man med ACO-produkter opnået en dobbelteffekt af afvandingsristen, hvilket er en nyskabelse og helt unikt for denne cas. 1:1 Landskab ApS har tegnet den oprindelige model, som er videreudviklet i samarbejde med ACO med fokus på at samle funktionerne i risten. Fordelen ved at integrere ledelinjerne i afvandingsristen er, at man på den måde kan forenkle fladerne på pladsen, som bliver et færdselsknudepunkt med mange gående, kørende og cyklende.





## Flot resultat

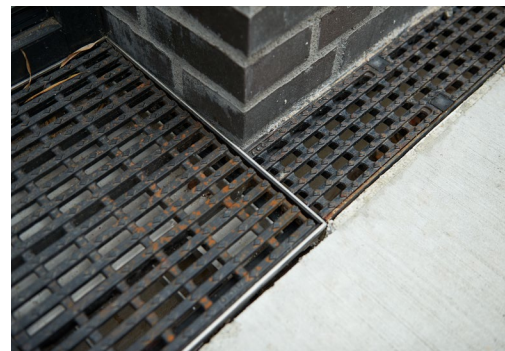
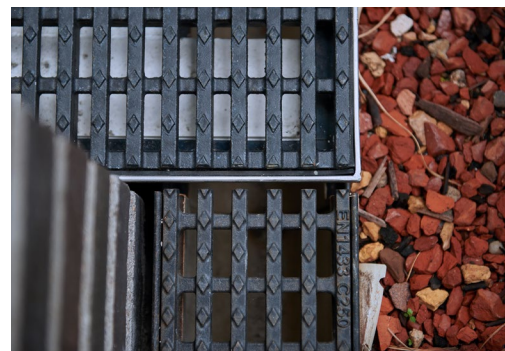
Om samarbejdet med ACO siger landskabsarkitekt Stine Schibsbye fra 1:1 Landskab ApS, at: *»Vi har haft et godt samarbejde med ACO om udviklingen af de taktile riste. ACO's konsulenter har løbende givet faglige modspil til vores oplæg, og vi har haft stor glæde af møder med teknikerne fra firmaets tyske hovedkontor, der har sikret, at vores oprindelige idé er gennemført med et flot resultat til følge.«*

Hun peger på, at det er helt ekstraordinært, at Københavns Kommune har åbnet for en løsning med taktile riste, da man normalt ikke ser linjeafvanding kombineret med ledelinjer for blinde og svagtseende. Heldigvis fik Københavns Kommune øjnene op for den innovative løsning med det resultat, at der i alt er lagt 174 meter taktile riste på stationspladsen.

## Specialdesignede riste

Udover de taktile riste har ACO leveret specialdesignede niveaufrie linjedræn og afvandringsriste til en boligblok i kvarteret. Det er linjedræn, som ligger langs facaden på bygningen, og hver enkelt rist er særskilt målt op og produceret af ACO.

*»ACO har været gode at sparre med i projektet, der har strakt sig over halvandet år. De giver altid brugbar og kompetent vejledning, så vi kan komme videre i processen. Samtidig er de gode til at følge op på de ting, vi har aftalt. Det gør os trygge at vide, at den aftalte leverance er på plads som lovet. Det har også stor betydning i forhold til bygherren, som er NCC,«* siger Stine Schibsbye.



## Information

**Projekt:** Carlsberg Byen

**Bygherre:** Carlsberg Byen P/S

**Landskab:** 1:1 Landskab ApS

**Ingeniør:** Niras A/S

**Entreprenører:** NCC, Malmos A/S,  
Kamco A/S, LH Rørbyg A/S

### ACO Produkter:

- ACO Multiline V100G - slidsrist
- ACO Multiline V150G - fletrist
- ACO PowerDrain V125P
- ACO Spin
- ACO Freestyle riste