

# ACO VARIO 2.0

## MONTERING AF UDENDØRS BUNDRAMME I POLYMERBETON

### VIGTIGT!



Ved tilslutning til afløb skal monteringen udføres af en autoriseret kloakmester.



1 Tag mål af både rammer og det udgravede område. NB: Sørg for at risten er let forsænket ift. belægningen. Det vil beskytte produktet.



2 Forbered underlaget og afret. Tag en ekstra række belægning op for nemmere installation af bundramme.



3 Slå det præformede hjørne ud, der skal anvendes til afløbet og afgrat. Forbind afløbstilslutning til Ø110 mm kloakrør og tjek, at afløb er i vatter. NB. Tjek vandgennemstrømning inden installation. Vandet bør altid løbe væk fra dør og facade.



4 Placér bundrammen over afløbstilslutningen. Monter til sidst medfølgende bladfang.



### (Kun ved sammenkobling af flere bundrammer)

Slå det nødvendige antal præformede gennemstrømningspunkter ud og isæt samlestykkerne, så vandgennemstrømningen fungerer.



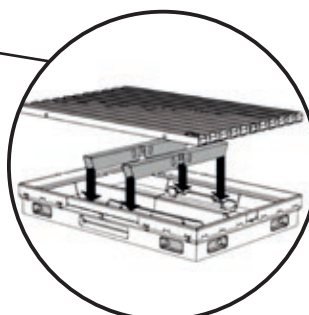
4.1 Ønskes dræning uden tilslutning til kloak, fyldes småsten i afløbstilslutningen for at skabe nedsvivningseffekt.



7 Læg til sidst din nye rist eller dørmåtte i bundrammen. Monter de medfølgende u-profiler i hver bundramme, hvis det er en dørmåtte der skal monteres i bundrammen. U-profiler er ikke nødvendige ved dørriste.



6 Tilstødende belægning lægges, og der fejes med fugesand.



# ACO VARIO 2.0

## MONTERING AF BUNDRAMME I PLAST

### VIGTIGT!



Ved tilslutning til afløb skal monteringen udføres af en autoriseret kloakmester.



1 Forbered underlaget og afret, så overkanten på bundrammen er i niveau med tilstødende overfladebelægning.



2 Bundrammen placeres på underlaget og sættes i vatter.



3 Ved tilslutning til afløb anvendes PVC rør i Ø110 mm.



4 Risten eller måtten lægges i bundrammen. Tilstødende overfladebelægning lægges.



# ACO VARIO 2.0

## MONTERING AF INTEGRERET DØRMÅTTE INDENDØRS



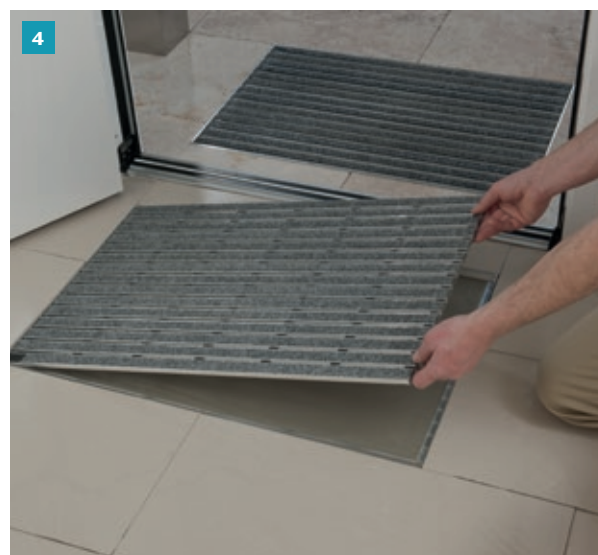
1 Placér og tryk kantrammen i aluminium fast i den udlagte fliseklæb.



2 For at skabe en plan overflade til måtten tilrettes fliseklæben indvendigt i rammen.



3 Tilstødende overfladebelægning lægges. Efterlad en lille ekspansionsspalte mellem belægning og ramme.



4 Når fliseklæben er tør placeres dørmåtten i rammen.

# ACO VARIO 2.0

## MONTERING AF RAMME I ALUMINIUM. UDE- ELLER INDENDØRS

### VIGTIGT!



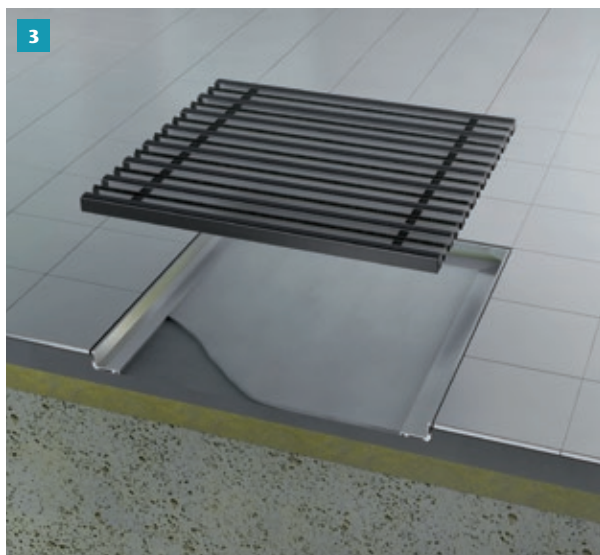
Udendørs montering kun  
under overdækning.



1. Indsæt monteringsbeslag i begge ender af det første lange profil. Læg det fladt og monter siderne på monteringsbeslagene.



2. Indsæt monteringsbeslag i begge ender af det andet lange profil og skyd profilerne sammen.



3. Vinkelrammen samles jf. ovennævnte anvisninger og placeres på den våde afrettede cement på det ønskede sted. Lav et aftryk, og fjern derefter rammen.

4. Lav en rende til vinkelrammen med en murske.

5. Placér vinkelrammen i renden under hensyn til højden på den tilstødende belægning, og pres cementen helt ind til rammens yderkant. Glat cementen ud til rammens underkant med et pudsebræt for at få et plant underlag til dørmåtte eller -rist.

6. Læg den tilstødende belægning op mod vinkelrammen.