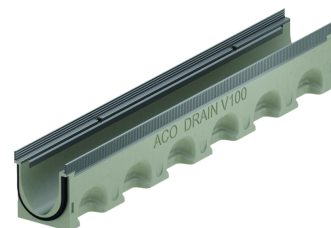
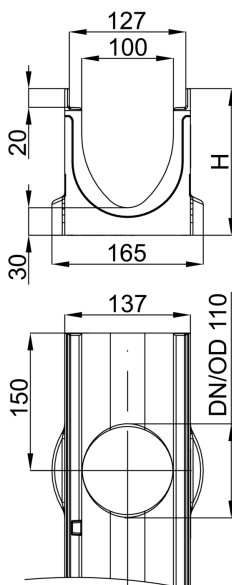


# Rinnenkörper ohne Sohlengefälle, 1000 mm

## Produktinformationen zur Produktgruppe

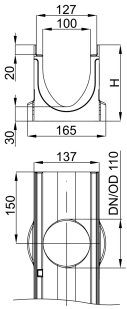
### ACO Produktvorteile

- Rinnenkörper aus neu entwickeltem ACO Werkstoff NEXITE
  - Hohe Packungsdichte durch mineralische Feinstfüllstoffe
  - Besondere Festigkeit und Belastbarkeit
  - Recyclebar und umweltzertifiziert (gemäß KIWA-Prüfsiegel BRL 5070)
- Wasserdichter Rinnenstrang durch Seal in Technologie (gemäß IKT-Prüfsiegel D01398)
  - Serienmäßig mit EPDM-Dichtung im Rinnenstoß
  - Gewohnt einfacher Einbau
  - Grundwasser- und Bauwerkschutz
  - Für ein kontrolliertes Regenwassermanagement
- Verbesserte Selbstreinigung durch V-Querschnitt und durchgängig glatte Rinnensohle
- Mit schraubloser Rostarretierung Drainlock



- Rinnensystem gemäß DIN EN 1433/ DIN 19580
- Nennweite 100 mm
- Kantenschutz Stahl verzinkt, Kunststoff oder Gusseisen (KTL beschichtet)
  - Stahl verzinkt und Gusseisen: A 15 – E 600
  - Kunststoff: A 15 – C 250
- Wahlweise mit oder ohne senkrechtem, wasserdichtem Rohranschluss
- Ausführung mit senkrechtem, wasserdichtem Rohranschluss mit Lippenlabyrinthdichtung (LLD) aus NBR
- Kombinationsmöglichkeiten für den Rinnenkörper (Beispiel):
  - Typ 0.0 – 0.0.2 – 0.1
- \*) Rinnenkörper mit LLD-Rohranschluss haben eine minimal größere Bodenstärke als die anschließbaren Rinnenkörper (dies gilt jeweils für die Höhen 160, 185 und 210 mm):
  - Beispiel: Typ 5.0.2 passt zu Typ 5 - 5.0 - 5.1

**Technische Daten zum Artikel 3010230**

|  | Zarge     | Abmessungen |        |      | Typ   | Gewicht | Ausführung<br>Kantenschutz   | Preis/Stk.<br>01.05.2023<br>UVP zzgl. USt.<br>[€] |
|--|-----------|-------------|--------|------|-------|---------|------------------------------|---|
|  |           | Länge       | Breite | Höhe |       |         |                              |   |
|  |           | [mm]        | [mm]   | [mm] |       |         |                              |   |
| Mit LLD-Rohr-<br>anschluss<br>DN/OD 110<br> | Gusseisen | 1000        | 137    | 185  | 5.0.2 | 24,8    | Gusseisen KTL<br>beschichtet | 130,00  |