



Din garanti for sikkerhed, stabilitet og funktionalitet

ACO DRAIN® Monoblock – PD 100V/200 C

ACO DRAIN® Monoblock – RD 100V/200 V / 300



# ACO. The future of drainage.



**collect:**  
Opsamling af vand

- Linjedræn
- Brøndgods
- Broafløb
- Spin

Overvejelser om jordbundsforhold, regnintensitet, hydraulisk ydeevne, belastningsklasse og visuelt udtryk er afgørende for korrekt valg af vandafledningsløsning. Linjedræn og punktafvanding kan anvendes individuelt eller i kombination for at sikre optimal opsamling af overflade vand.



**clean:**  
Rensning af vand

- Sand/Slamfang
- Olieudskillere
- Benzinudskillere
- Fedtudskillere

For at beskytte miljøet mod vand forurenet med olie og benzin anvendes vores udskillere, som en naturlig komponent i vandhåndteringen, der sikrer rensning fra udsatte områder som benzinstationer, vaskeområder og parkeringspladser – og derfra kan rensset vand ledes sikkert videre i kloaksystemet.



**hold:**  
Tilbageholdelse af vand

- Qmax
- Stormbrixx
- Højvandslukker

Ved indbygning af opbevaringsvolumen udlignes spidsbelastningerne i ekstremt nedbør, og vandet kan føres kontrolleret videre i systemet. Linjedræn løsninger med stor kapacitet og Stormbrixx kan anvendes til at indbygge den ønskede opbevaringskapacitet.



**release:**  
Udledning af vand

- Stormbrixx
- Græsarmering
- Swale

Hvor der er mulighed for at udføre lokal nedsivning af vand kan overfladevand føres tilbage til naturens vanlige vandcyklus og nedsætte belastning af kloaksystem og rensningsanlæg. Vores Stormbrixx anvendes til opbygning af skræddersyet nedsivningsanlæg, let, sikkert og effektivt.



## ACO DRAIN® Monoblock – Fuldstøbt linjedræn



ACO DRAIN® Monoblock RD200 V 0.0 og 20.0



ACO DRAIN® Monoblock er et enestående produkt, som ikke kan sammenlignes med andre render.

De nyeste produktionsmetoder med materialet polymerbeton gør det muligt at producere en afvandingsrende i ét stykke uden løse dele.

Denne enestående monostøbning er en garanti for den højeste grad af sikkerhed og stabilitet inden for alle anvendelsesområder. Dette gælder såvel tvær- og længdeafvandning af motortrafikveje og motorveje.

Udover produkterne Monoblock RD100V, RD200V og RD300 er afprøvet certificeret til belastningsklasse F900 i henhold til EN 1433, omfatter det brede sortiment også PD100V og PD200C der er afprøvet og

certificeret til og med belastningsklasse D400 i henhold til EN 1433.

Alle rendeelementer er fremstillet af polymerbeton, et materiale der med sine gode styrkeegenskaber og lave vægt sikrer en forenkling af håndteringen ved indbygning. En anden fordel ved polymerbeton er materialet er fuldstændig vandtæt, hvilket er et af kravene i EN 1433. Dette sikrer endvidere at der ikke kan opstå frostsprængninger som følger af vand der er trukket ind i materialet og efterfølgende fryser til is.

Alle render kan leveres indfarvet enten farven natur eller antracitsort afhængig af anvendelsen.

## ACO Monoblock



ACO DRAIN® Monoblock RD 300 ved motorvej A3 - Köln i Tyskland.

ACO DRAIN® Monoblock er din garanti for højeste driftssikkerhed. Både ved langs- og tværgående afvandning af motor- og trafikveje, ved containerterminaler og ved lufthavne kan Monoblock benyttes.

I alle tilfælde afvandning med højeste grad af sikkerhed og stabilitet.

### Systemfordele

- Stor sikkerhed og styrke idet emnet er støbt som en enhed
- Ingen riste eller afdækninger som kan løsne sig under drift
- Et enkelt og overskueligt sortiment gør projektering og håndtering på byggepladsen effektiv og hurtig
- Produktets styrke medfører anvendelse af et minimum af beton til indstøbning ved indbygning.
- Fuldstændig rustfri løsning
- Modstandsdygtig over for frost, vejsalt og kemikalier
- Installationen kan udføres så løsningen bliver fuldstændig vandtæt
- Rengøring af renderne foregår let ved højtryks eller lavtrykspuling
- Kan leveres i farven natur eller antracitsort

### Helstøbt konstruktion

- Støbt i ét stykke
- Enkelt system
- Ingen rustne dæksler
- Ingen raslende dele
- Høj stivhed

### Fordele ved polymerbeton

Den særlige materialesammensætning og de mest moderne fremstillingsteknologier giver ACO Polymerbetonen sine fremragende egenskaber:

- Bøjetrækstyrke: >22 N/mm<sup>2</sup>
- Trykstyrke: >90 N/mm<sup>2</sup>
- Elasticitetsmodul: ca. 25 kN/mm<sup>2</sup>
- Massefylde: 2,1-22,3 g/cm<sup>3</sup>
- Vandindtrængningsdybde: 0 mm
- Kemikaliebestandighed: Høj
- Ruhedskoefficient: ca. 25 µm

### Monoblock i polymerbeton:

- Enkel montering
- Bestandig over for ældning
- Meget stabil
- Tåler frost, vejsalt og kemikalier



ACO DRAIN® Monoblock RD 200 V ved motorvej A1, Tyskland



ACO DRAIN® Monoblock RD 200 V ved Formel 1 racerbanen i Shanghai.



ACO DRAIN® Monoblock RD 200 V som tværafvandning



## ACO DRAIN® Monoblock RD100V / 200V / 300

## ACO DRAIN® Monoblock PD 100 / 200

ACO Monoblock tilbydes i 2 forskellige design og bredder.

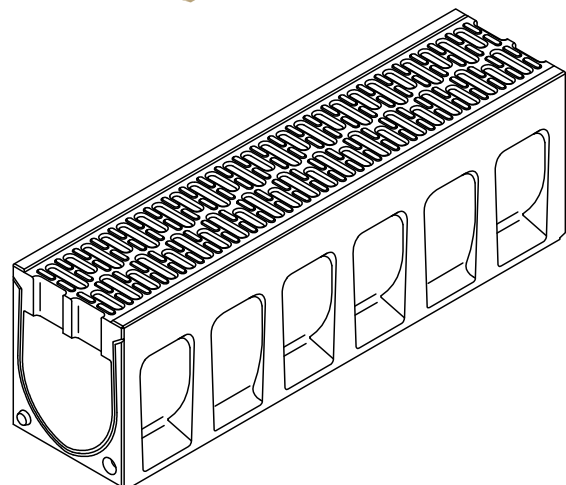
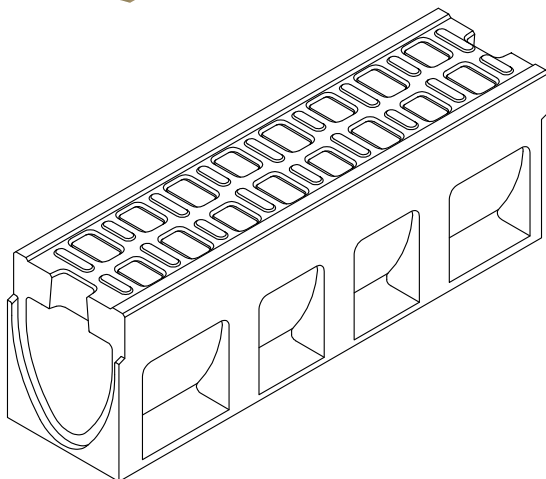
- Road drain har bredde indløbshuller og tilbydes som RD100V, RD200V og RD300.
- ParkDrain har smalle indløbshuller og tilbydes som PD100V og PD200V.

### Anvendelsesområder for RD 100V, RD200V og RD300

- Tvær- og længdeafvandning af motorveje og motortrafikveje
- Speditionscentre
- Parkerings- og rasteplasser ved motorveje med lastbiltrafik
- Lufthavne
- Formel 1-baner

### Anvendelsesområder for PD100V og PD200C

- Have og landskabsbyggeri
- Parkeringspladser
- Offentlige pladser
- Skolegårde
- Perroner





## ACO DRAIN® Monoblock PD 100/200 V

Monoblock som et arkitektonisk designelement

Kravene til afvandingslementer specielt med hensyn til design og æstetik er konstant stigende. ACO DRAIN® yder disse systemkrav fuld retfærdighed, via overflade design, højeste standarder for kvalitet og æstetisk.

System i modul design, tilbyder et komplet udvalg af design friheder.

### ACO DRAIN® Monoblock PD 200 V

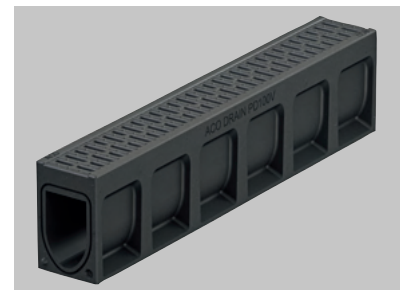
- Universal installationsretning
- Cirkulær forsejlingsmulighed
- V-formet tværsnit for øget afvandingskapacitet

### Anvendelsesområder for PD100V og PD200C

- Have og landskabsbyggeri
- Parkeringspladser
- Offentlige pladser
- Skolegårde
- Perroner



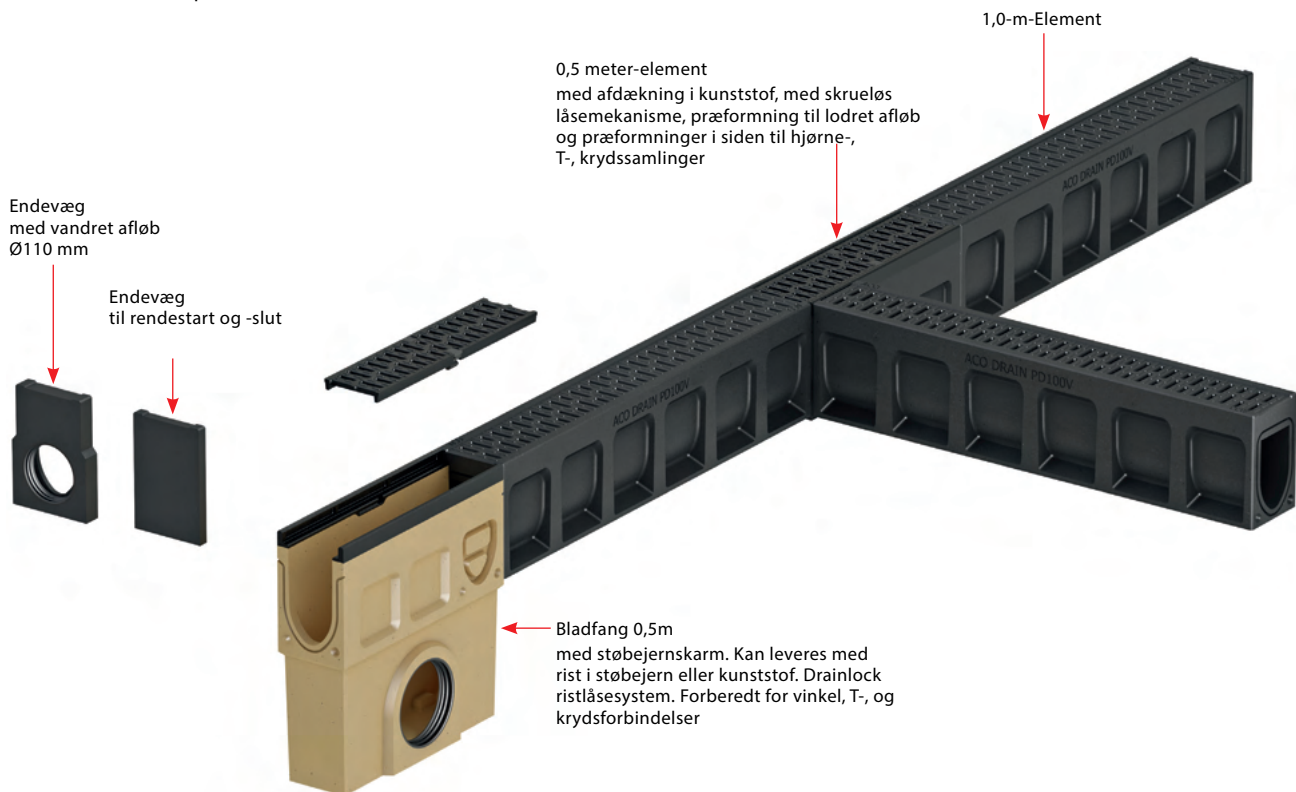
ACO DRAIN® Monoblock PD 100 V i natur



ACO DRAIN® Monoblock PD200V i antrazit

## Systemoversigt

Monoblock PD 100 V systemet består af kun 6 komponenter.



## Tekniske data PD 100 V

Betegnelse	Bygge længde [cm]	Bygge bredde [cm]	Bygge højde [cm]	Vægt [kg]	Indløbs-tværsnit [cm <sup>2</sup> /m]
Rende PD 100 V Klasse D	100	15	23	32	202
Inspektionselement	50	15	24	22	202
Bladfang DN 100	50	15	50	32,5	202
Bladfang DN 150	50	15	50	32,5	202



Rist kan let afmonteres med ACO ristekrog



Fri adgang for inspektion og rensning

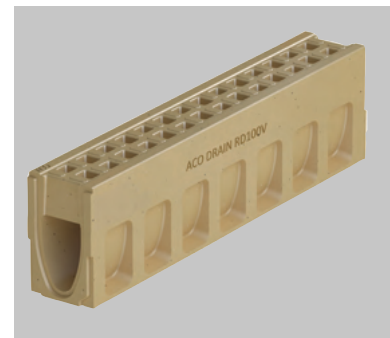


Rist genmonteres nemt ved let tryk med foden

ACO DRAIN® Monoblock Rende RD 100 V/200 V



ACO DRAIN® Monoblock RD 200 V monteret ved logistikcenter



ACO DRAIN® Monoblock RD 100 V



ACO DRAIN® Monoblock RD 200 V

8

ACO DRAIN® Monoblock er din garanti for højeste driftsikkerhed. Både ved langs- og tværgående afvanding af motor- og trafikveje, ved containerterminaler og ved lufthavne kan Monoblock benyttes. I alle tilfælde sikres en afvanding, med højeste grad af sikkerhed og stabilitet.

Anvendelsesområder

- Tvær- og længdeafvanding af motorveje og motortrafikveje
- Speditionscentre
- Parkerings- og rastepladser ved motorveje med lastbiltrafik
- Lufthavne
- Formel 1-baner



ACO DRAIN® Monoblock RD 200 V ved motorvej A1, Tyskland



ACO DRAIN® Monoblock RD 200 V ved Formel 1 racerbanen i Shanghai.

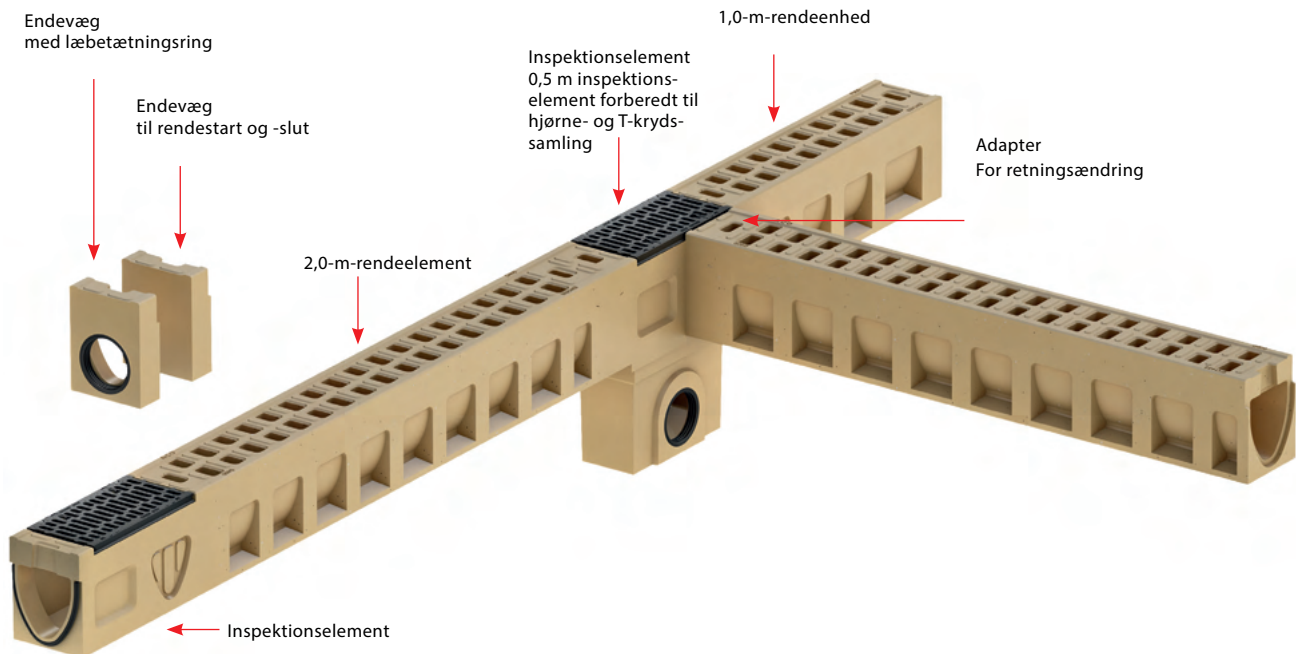


ACO DRAIN® Monoblock RD 200 V som tværafvanding



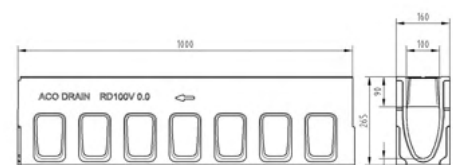
## Systemoversigt RD 100 V/200 V

Illustration viser RD200 med pakninger

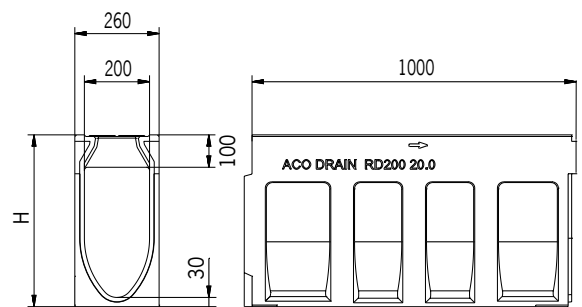


## Tekniske data RD 100 V/200 V

Betegnelse	Bygge- længde [cm]	Bygge- bredde [cm]	Bygge- højde [cm]	Vægt [kg]	Indløbstværs- nit [cm <sup>2</sup> /m]
Rende RD 100 V Klasse F 900	100	16	26,5	50,5	308
Inspektionselement	50	16	27,5	25,3	380
Bladfang DN/OD 100	50	16	52,5	55,0	380
Bladfang DN/OD 160	50	16	52,5	55,0	380
Rende RD 200 V Klasse F 900	100/200	26	33/53	90/176	583
Inspektionselement	66	26	33/53	56,2/71,4	935
Bladfang OT 0.0/20.0	50	26	36/56	48/65	935
Bladfang UT DN/OD 160/200	50	26	36,5	26,5/26,5	-



Monoblock RD 100 V, 1,0 m



Monoblock RD 200 V, 1,0 m

ACO DRAIN® Monoblock Rende RD 300



ACO DRAIN® Monoblock RD 300 installation.

ACO DRAIN® Monoblock RD 300 er tiltænkt afvanding af store områder. Monoblock RD300 i belastningsklasse F900 iht. EN1433. Indløbs- og gennemstrømningstværsnit er optimeret til at afvande store arealer. RD300 tilbydes også med udløb via bladfang. For hjørne, T og tværfordelinger er der et 75 cm langt inspektions-/udløbselement. Endevægge med/uden udløb sikre bred anvendelighed for dette rendesystem. Til brug i byområder anbefaler vi RD300.



ACO DRAIN® Monoblock RD 300, monteret i Manching lufthavn med inspektionselement.

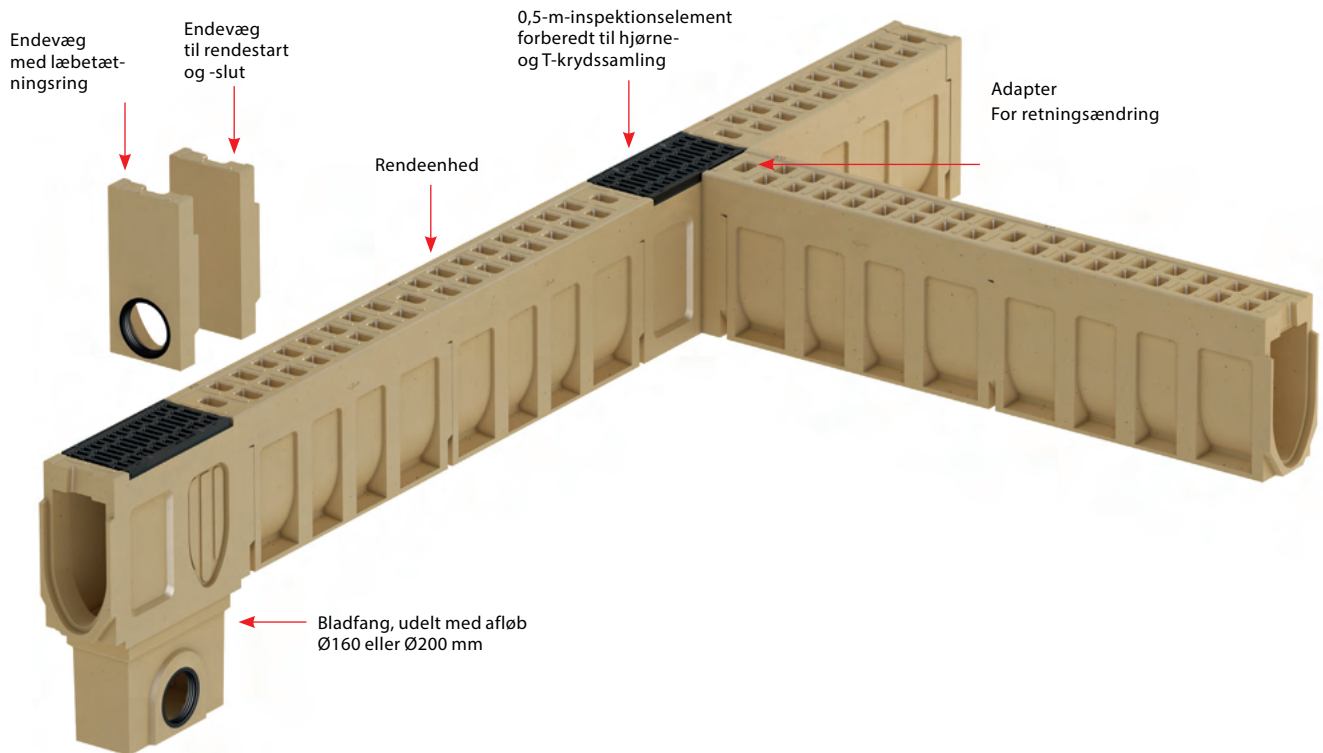


ACO DRAIN® Monoblock RD 300

Anvendelsesområder

- Tvær- og længdeafvanding af motorveje og motortrafikveje
- Speditionscentre
- Parkerings- og rasteplasser ved motorveje med lastbiltrafik
- Lufthavne
- Formel 1-baner

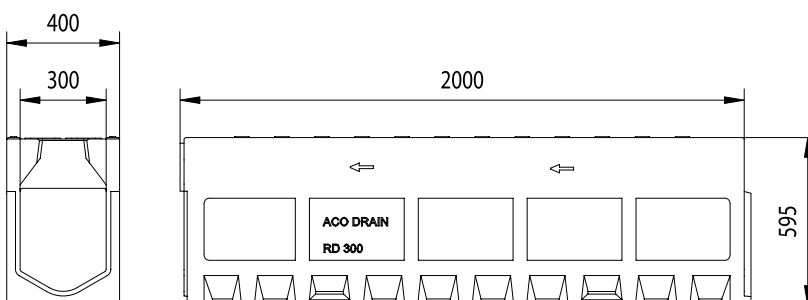
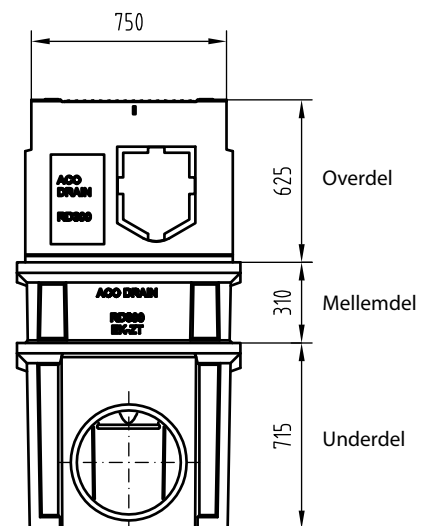
Systemoversigt RD300



Tekniske data RD 300

Betegnelse	Bygge længde [cm]	Bygge bredde [cm]	Bygge højde [cm]	Vægt [kg]	Indløbs tværsnit [cm <sup>2</sup> /m]
Rende RD 300 V Klasse F 900	200	40	59,5	484	800
Inspektionselement	75	40	64,5	219	935
Bladfang DN 315	75	40	165 <sup>1)</sup>	454 <sup>2)</sup>	935
Bladfang DN 400	75	40	165 <sup>1)</sup>	454 <sup>2)</sup>	935

<sup>2)</sup> ohne Zwischenteil 384 kg



Bladfang RD 300

<sup>1)</sup> Bladfang kan også anvendes uden den 310 mm høje mellemdel. Den samlede byggehøjde udgør så 1340 mm

## ACO DRAIN® Monoblock Slidsrende SD 200 V

ACO DRAIN® SD 200 V Slidsrende er seneste type i vores Monoblok serie.

SD200V er fuldstøbt i polymerbeton i elementer á 4 meter.

SD200V kan typisk installeres i forbindelse med afvanding af vejsider på offentlige veje og racerbaner.

Udløb sker via Inspektions- / udløbselement hvor der er mulighed for tilslutning af rørforbindelse i hhv. DN150/200/300/400.

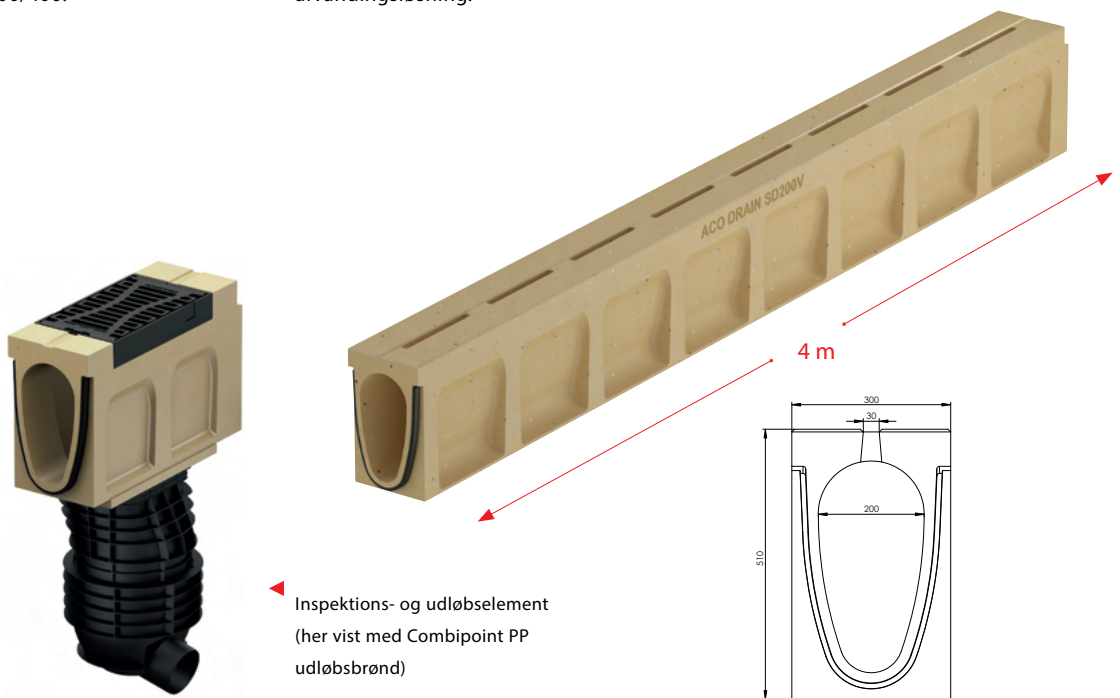
Inspektions- og udløbselement er monteret med hængslet 300x500mm. støbejernsrist i belastningsklasse D400. Risten er vendbar.

Udløbselement kan evt. installeres sammen med ACO Combipoint PP brøndserie. Hermed kan sandfang placeres direkte under SD200V slidsrende.

Med SD200V med slidsrende opnås en sikker, effektiv og diskret afvandingsløsning.

### Produktegenskaber

- Modstandsdygtig og stærk polymerbeton med lang levetid
- Integreret pakning
- Enkel montering fra oven
- Hurtig installation pga. lav vægt og 4m elementlængde
- V-formet tværsnit sikrer høj hydraulisk kapacitet
- Kraftige forankringsribber for sikker indstøbning



Eksempel på installation

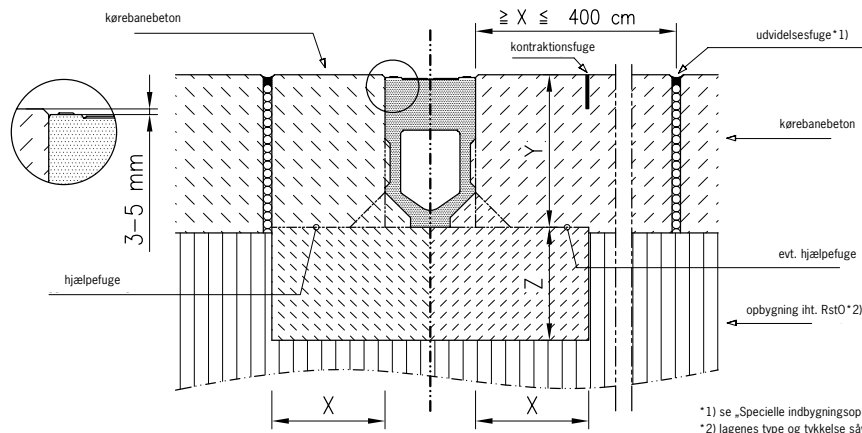


ACO MONOBLOCK RD 200 monteret ved Øresundsmotorvejen.



# ACO DRAIN<sup>®</sup> Monoblock RD 100 til RD 300

Beton – Klasse D 400 – F 900



\*1) se „Specielle indbygningsoplysninger“ side 5  
 \*2) lagenes type og tykkelse såvel som elasticitetsmodul (også dybere end rendefundamentet)

Belastningsklasse	ih.t. DIN EN 1433	A 15	B 125	C 250	D 400	E 600	F 900
Minimum-fundamentbeton-kvalitet	ih.t. DIN EN 206-1				C 25/30	objektspec.	objektspec.
Eksponeringsklasse					XF 1	på forespørgsel	på forespørgsel
Fundamentdimensioner	[cm]	x			≥ 20		
		y			Byggehøjde rendeelement		
		z			≥ 20		

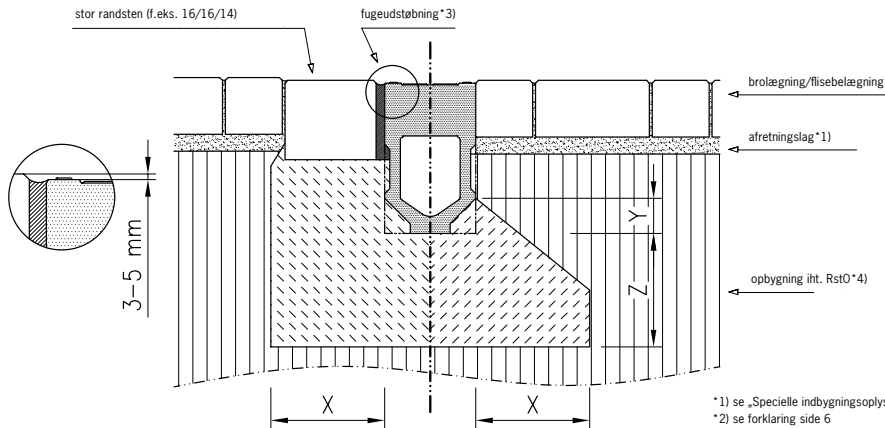
Yderligere information kan hentes fra [www.aco.dk](http://www.aco.dk)



Beton/Brolægning

# ACO DRAIN® Monoblock RD 100 til RD 300

## Brolægning – Klasse D 400 – E 600



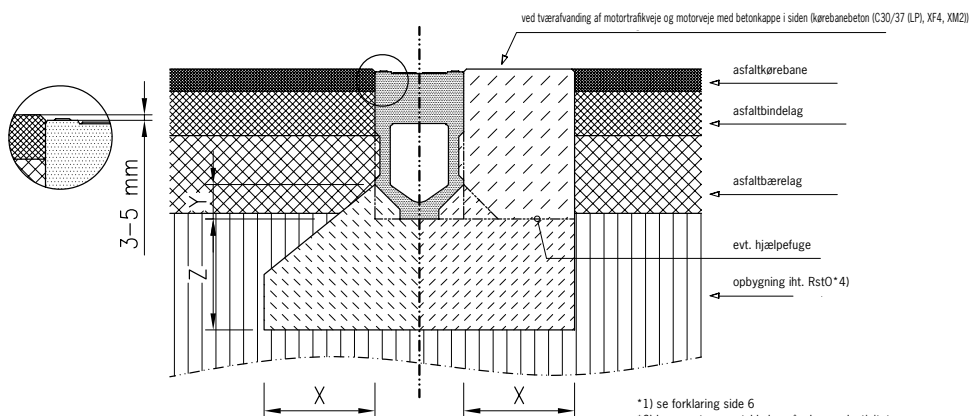
- \*1) se „Specielle indbygningsoplysninger“ side 5
- \*2) se forklaring side 6
- \*3) se „Praktiske tips“ side 6
- \*4) lagernes type og tykkelse såvel som elasticitetsmodul (også dybere end rendefundamentet)

Belastningsklasse	ih.t. DIN EN 1433	A 15	B 125	C 250	D 400	E 600	F 900
Minimum-fundamentbeton-kvalitet	ih.t. DIN EN 206-1				C 25/30	objektspec.	
Eksponeringsklasse					XF 1	på forespørgsel	
Fundamentdimensioner	[cm]	x			≥ 20		
		y*2)			Overkant forankringsudhuling		
		z			≥ 20		

Yderligere information kan hentes fra [www.aco.dk](http://www.aco.dk)

# ACO DRAIN® Monoblock RD 100 til RD 300

## Asfalt – Klasse D 400 – F 900



- \*1) se forklaring side 6
- \*2) lagernes type og tykkelse såvel som elasticitetsmodul (også dybere end rendefundamentet)

Belastningsklasse	ih.t. DIN EN 1433	A 15	B 125	C 250	D 400	E 600	F 900
Minimum-fundamentbeton-kvalitet	ih.t. DIN EN 206-1				C 25/30	objektspec.	objektspec.
Eksponeringsklasse					XF 1	på forespørgsel	på forespørgsel
Fundamentdimensioner	[cm]	x			≥ 20		
		y*1)			Overkant forankringsudhuling		
		z			≥ 20		

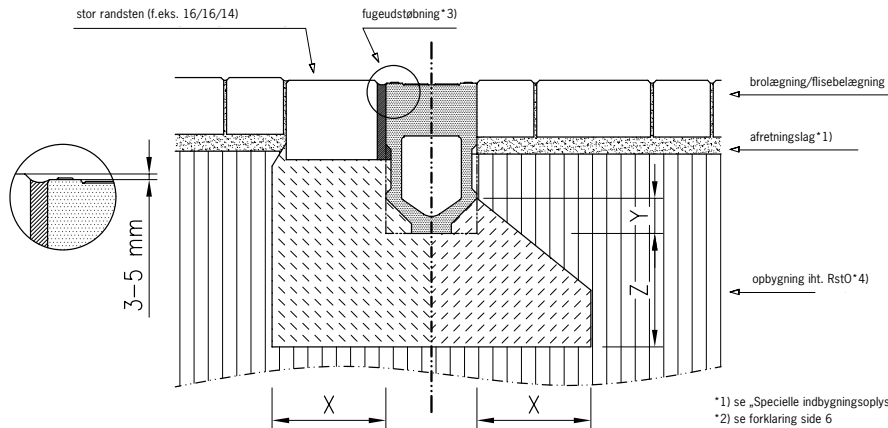
Yderligere information kan hentes fra [www.aco.dk](http://www.aco.dk)



Brolægning/Støbeasfalt

## ACO DRAIN<sup>®</sup> Monoblock RD 100 til RD 300

### Brolægning – Klasse D 400 – E 600



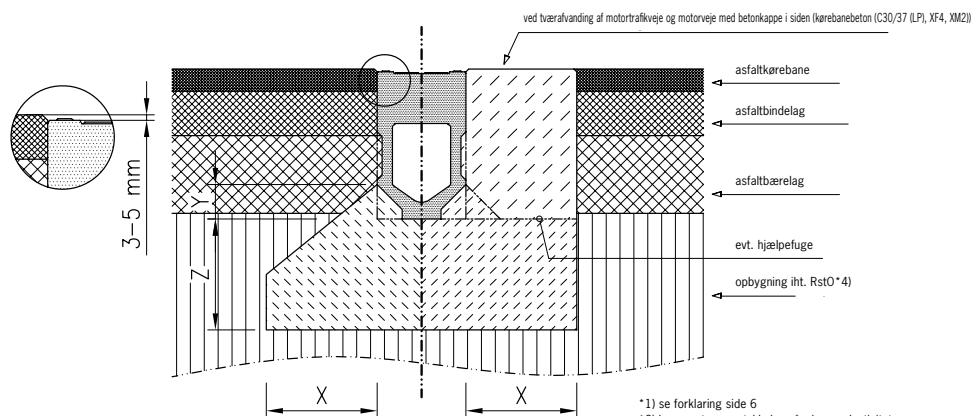
- \*1) se „Specielle indbygningsoplysninger“ side 5
- \*2) se forklaring side 6
- \*3) se „Praktiske tips“ side 6
- \*4) lagenes type og tykkelse såvel som elasticitetsmodul (også dybere end rendefundamentet)

Belastningsklasse	ih. DIN EN 1433	A 15	B 125	C 250	D 400	E 600	F 900
Minimum-fundamentbeton-kvalitet	ih. DIN EN 206-1				C 25/30	objektspec.	
Eksponeringsklasse					XF 1	på forespørgsel	
Fundamentdimensioner	[cm]	x			≥ 20		
		y*2)			Overkant forankringsudhuling		
		z			≥ 20		

Yderligere information kan hentes fra [www.aco.dk](http://www.aco.dk)

## ACO DRAIN<sup>®</sup> Monoblock RD 100 til RD 300

### Asfalt – Klasse D 400 – F 900



- \*1) se forklaring side 6
- \*2) lagenes type og tykkelse såvel som elasticitetsmodul (også dybere end rendefundamentet)

Belastningsklasse	ih. DIN EN 1433	A 15	B 125	C 250	D 400	E 600	F 900
Minimum-fundamentbeton-kvalitet	ih. DIN EN 206-1				C 25/30	objektspec.	objektspec.
Eksponeringsklasse					XF 1	på forespørgsel	på forespørgsel
Fundamentdimensioner	[cm]	x			≥ 20		
		y*1)			Overkant forankringsudhuling		
		z			≥ 20		

Yderligere information kan hentes fra [www.aco.dk](http://www.aco.dk)









ACO Nordic A/S

Thorsvej 9  
DK-4100 Ringsted  
Tel. +45 5766 6500

[aco.dk](http://aco.dk)