

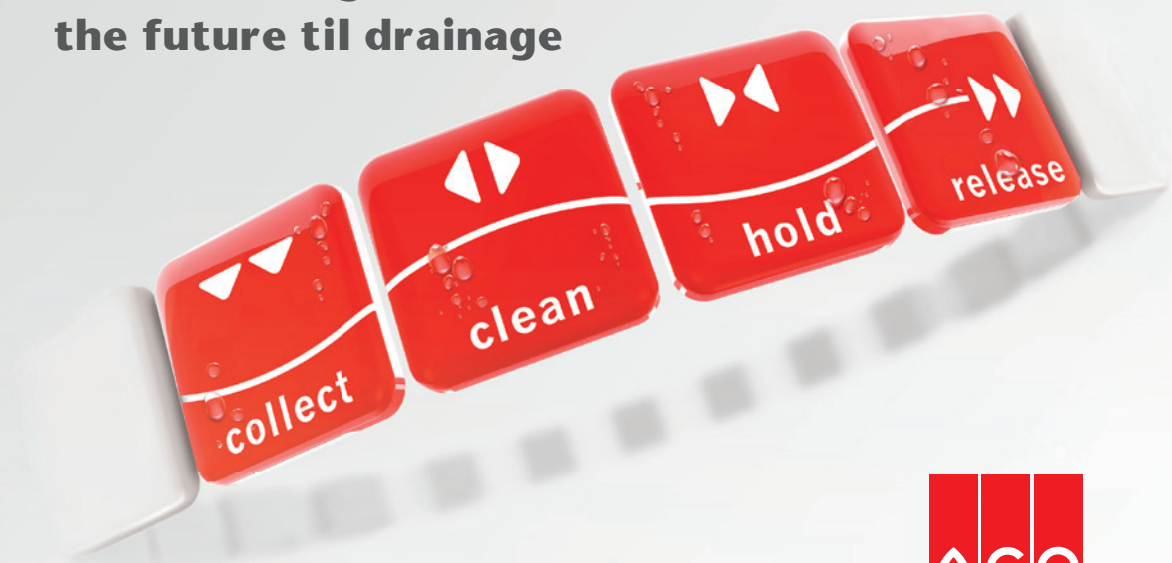
ACO glasfiber olieudskiller

ACO Oleopator - Bypass G

ACO Oleopator - Bypass G-H



ACO. creating the future til drainage



collect:
Opsamling af vand



clean:
Rensning af vand



hold:
Tilbageholdelse
af vand

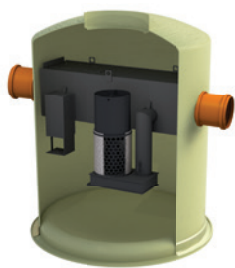


release:
Udledning af vand

Indhold

| | |
|--|-----------|
| Olieudskiller - Montage koncept | 5 |
| Oleopator-Bypass G | 6 |
| Oleopator-Bypass G | 8 |
| Karm og dæksel | 10 |
| Tilbehør til olieudskillere | 13 |

Oleopator-Bypass G | NS 6-30



Opføringsrør 1



Opføringsrør 2



Opføringsrør 3



Opføringsrør 1

- Belastningsklasse A 15
- Dæksel DN 600

Opføringsrør 2

- Belastningsklasse B 125
- Dæksel DN 600

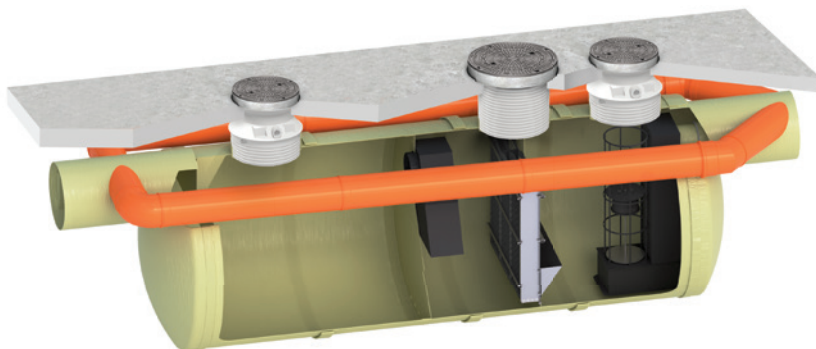
Opføringsrør 3

- Belastningsklasse D 400
- Dæksel DN 600

Oleopator-Bypass G-H - Integrated | NS 40-100

Opføringsrør 5

Opføringsrør 6 Opføringsrør 5



Opføringsrør

Opføringsrør 5

- Belastningsklasse D 400
- Dæksel DN 600

Opføringsrør 6

- Belastningsklasse D 400
- Dæksel DN 800

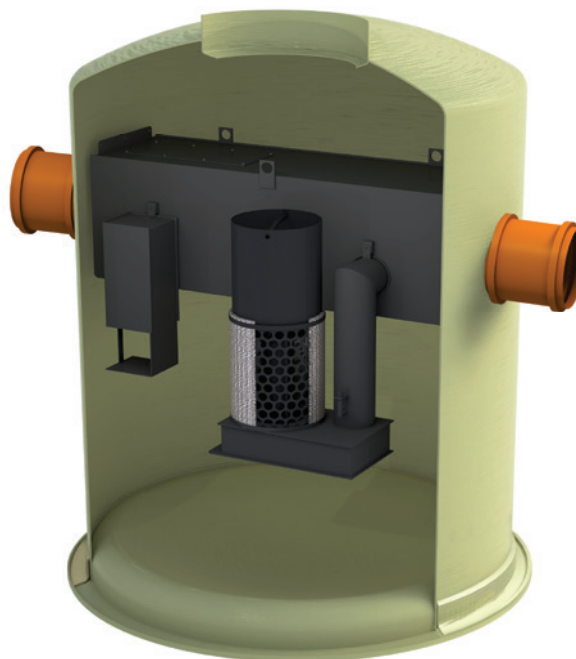
Oleopator-Bypass G

Produkt information

Produktfordele

- Mulighed for afvanding af store arealer i kombination med traditionel udskiller-teknologi
- Alle funktioner integreret i én tank

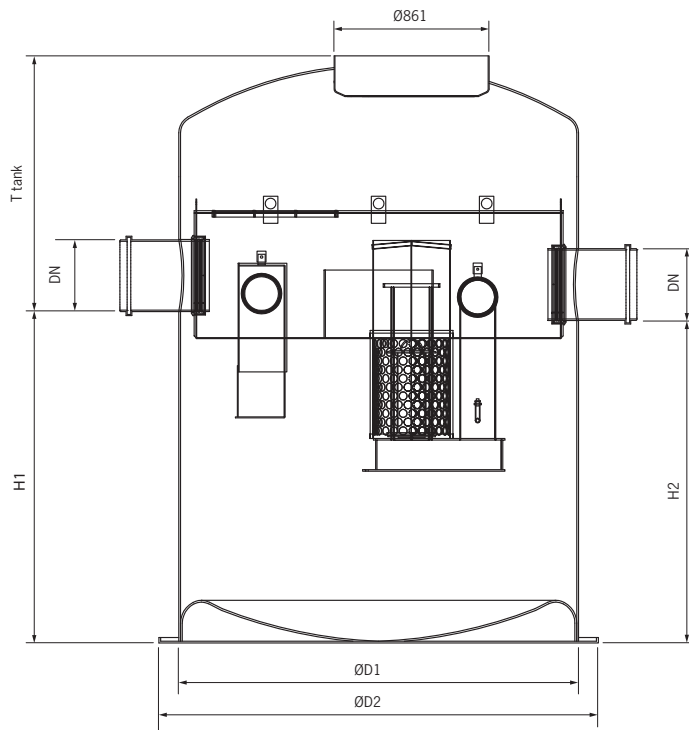
- Udskilleren er lavet i glasfiber
- Med koalescenselement (filter)
- Rør tilslutning med skydemuffer (ingen svejste samlinger)
- Med Bypass kanal og integreret bypasskontrol
- Fuldstøbt konstruktion
- Eksempler på anvendelsesområder:
 - Parkeringspladser
 - Industrielle overflader
- Indvendige dele fremstillet i PEHD



Information

| NS | Indløb/udløb DN/OD [mm] | Max. Flow [l/s] | Volume | | | Vægt [kg] | Vare nr. |
|----|-------------------------------|--------------------|-----------------|----------------------------|------------------------|--------------|----------|
| | | | Sandfang [l] | Olielagringsvolumen [l] | Total opsamling [l] | | |
| 6 | 315 | 60 | 600 | 412 | 1318 | 275 | 12541.01 |
| 6 | 315 | 60 | 1200 | 412 | 1936 | 303 | 12542.01 |
| 6 | 315 | 60 | 1800 | 412 | 2554 | 331 | 12543.01 |
| 8 | 315 | 80 | 800 | 412 | 1530 | 284 | 12544.01 |
| 8 | 315 | 80 | 1600 | 412 | 2325 | 320 | 12545.01 |
| 8 | 315 | 80 | 2400 | 412 | 3120 | 357 | 12546.01 |
| 10 | 400 | 100 | 1000 | 412 | 1760 | 318 | 12547.01 |
| 10 | 400 | 100 | 2000 | 412 | 2749 | 363 | 12548.01 |
| 10 | 400 | 100 | 3000 | 412 | 3738 | 405 | 12549.01 |
| 15 | 400 | 150 | 1500 | 902 | 3311 | 478 | 12550.01 |
| 15 | 400 | 150 | 3000 | 902 | 4698 | 520 | 12551.01 |
| 15 | 400 | 150 | 4500 | 902 | 6370 | 566 | 12552.01 |
| 20 | 400 | 200 | 2000 | 1197 | 4413 | 477 | 12553.01 |
| 20 | 400 | 200 | 4000 | 1197 | 6427 | 519 | 12554.01 |
| 20 | 400 | 200 | 6000 | 1197 | 8403 | 566 | 12555.01 |
| 30 | 500 | 300 | 3000 | 1473 | 5439 | 564 | 12556.01 |
| 30 | 500 | 300 | 6000 | 1473 | 8441 | 708 | 12557.01 |
| 30 | 500 | 300 | 9000 | 1473 | 11442 | 801 | 12558.01 |

Mål



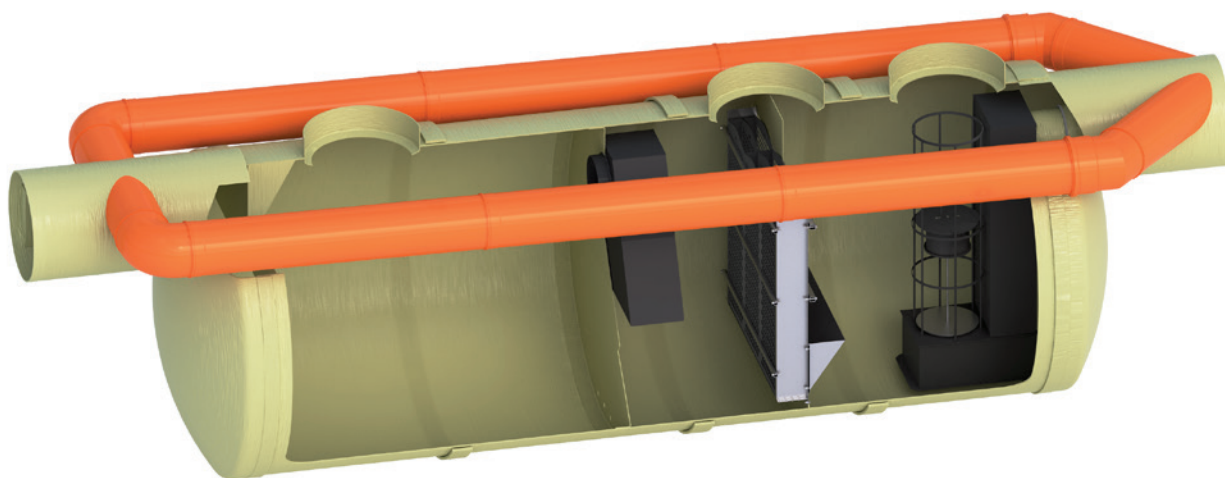
| NS | Vare nr. | Dimension | | | | |
|----|----------|------------|------------|-------------|-------------|----------------|
| | | H1 [mm] | H2 [mm] | ØD1 [mm] | ØD2 [mm] | T tank [mm] |
| 6 | 12541.01 | 820 | 770 | 1500 | 1720 | 880 |
| 6 | 12542.01 | 1170 | 1120 | 1500 | 1720 | 875 |
| 6 | 12543.01 | 1520 | 1470 | 1500 | 1720 | 875 |
| 8 | 12544.01 | 940 | 890 | 1500 | 1720 | 875 |
| 8 | 12545.01 | 1390 | 1340 | 1500 | 1720 | 875 |
| 8 | 12546.01 | 1840 | 1790 | 1500 | 1720 | 875 |
| 10 | 12547.01 | 1070 | 1020 | 1500 | 1720 | 1060 |
| 10 | 12548.01 | 1630 | 1580 | 1500 | 1720 | 1060 |
| 10 | 12549.01 | 2190 | 2140 | 1500 | 1720 | 1020 |
| 15 | 12550.01 | 1020 | 970 | 2200 | 2440 | 1270 |
| 15 | 12551.01 | 1385 | 1335 | 2200 | 2440 | 1265 |
| 15 | 12552.01 | 1825 | 1775 | 2200 | 2440 | 1215 |
| 20 | 12553.01 | 1360 | 1260 | 2200 | 2440 | 1370 |
| 20 | 12554.01 | 1840 | 1790 | 2200 | 2440 | 1420 |
| 20 | 12555.01 | 2360 | 2310 | 2200 | 2440 | 1420 |
| 30 | 12556.01 | 1630 | 1530 | 2200 | 2440 | 1360 |
| 30 | 12557.01 | 2420 | 2320 | 2200 | 2440 | 1360 |
| 30 | 12558.01 | 3210 | 3110 | 2200 | 2440 | 1360 |

Oleopator-Bypass G-H Integreret

Produkt information

| Produktfordele |
|---|
| <ul style="list-style-type: none"> ■ Alle nominelle størrelser testes af regionaltestinstitut (LGA) ■ Optimal tilgængelighed for vedligeholdelse, rengøring og bortskaffelse takket være udtagelige komponenter. ■ Koalescenselement kan udtages for rensning, uden at tømme udskiller |

- Udskiller fremstillet i glasfiber
- Med koalescenselement (filter)
- Indvendige dele fremstillet i rustfrit stål og PEHD

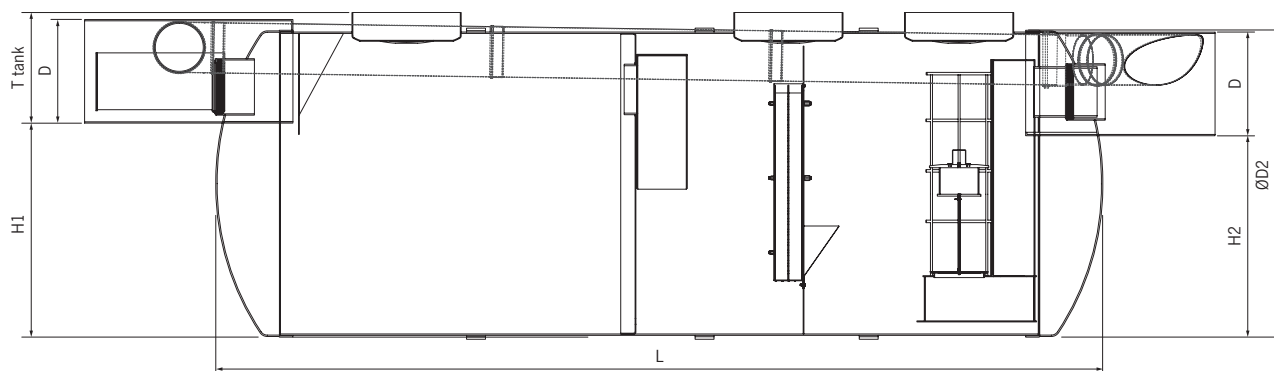


Information

| NS | Bypass | Indløb/ udløb D [mm] | Volume | | | Vægt [kg] | Vare nr. |
|---------|---------|-----------------------------------|-----------------|---------------------------------|---------------------------|--------------|-----------------|
| | | | Sandfang [l] | Olielagrings- volumen [l] | Total opsamling [l] | | |
| 40/400 | 2xDN400 | DN/ID 600 | 4000 | 4750 | 9152 | 920 | 12559.01 |
| 50/500 | 2xDN400 | DN/ID 800 | 5000 | 4750 | 9780 | 1050 | 12560.01 |
| 65/300 | 2xDN315 | DN/ID 600 | 6500 | 4500 | 17013 | 1934 | 12861.01 |
| 80/400 | 2xDN400 | DN/ID 800 | 8000 | 4500 | 18251 | 2100 | 12862.01 |
| 100/500 | 2xDN400 | DN/ID 800 | 10 000 | 4500 | 18914 | 2250 | 12863.01 |

* Indløb/Udløb ≤ DN 500 = PVC
 Indløb/Udløb > DN500 = Glasfiber

Mål



| NS | Vare nr. | Dimension | | | | | ACO rem * | Antal af dæksler | |
|---------|-----------------|------------|------------|-------------|----------------|-----------|--------------|------------------|----------|
| | | H1 [mm] | H2 [mm] | ØD2 [mm] | T tank [mm] | L [mm] | | [DN 600] | [DN 800] |
| 40/400 | 12559.01 | 1916 | 1816 | 2402 | 655 | 4096 | 4 | 0 | 1 |
| 50/500 | 12560.01 | 1916 | 1816 | 2402 | 795 | 4846 | 4 | 0 | 1 |
| 65/300 | 12861.01 | 1758 | 1708 | 2402 | 813 | 8096 | 6 | 2 | 1 |
| 80/400 | 12862.01 | 1758 | 1658 | 2402 | 813 | 8433 | 6 | 2 | 1 |
| 100/500 | 12863.01 | 1705 | 1605 | 2402 | 866 | 8953 | 7 | 2 | 1 |

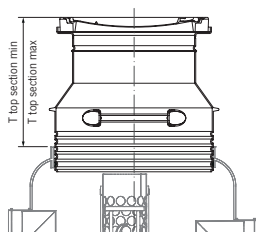
* Skal bruges i tilfælde af grundvand tilstede

Opføringsrør for GRP Olieduskiller

Opføringsrør 1 - Belastningsklasse A 15 / DN 600

Produktfordele

- Belastningsklasse A 15 ifølge EN 124
- Karm og dæksel i beton
- Lugttæt forseglet dæksel (gælder kun fedtudskiller)
- Forhøjerstykke fremstillet i polyethylene.



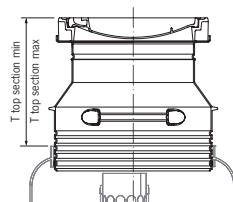
Information

| T Opføringsrør (min-max)* [mm] | Inspektionsåbning [mm] | Fedt | | Olie | |
|-----------------------------------|---------------------------|--------------|------------|--------------|------------|
| | | Vægt [kg] | Vare nr. | Vægt [kg] | Vare nr. |
| 520-640 | Ø 600 | 97 | 3300.34.11 | 97 | 3301.34.11 |
| 520-1090 | Ø 600 | 105 | 3300.34.12 | 103 | 3301.34.12 |
| 520-1690 | Ø 600 | 116 | 3300.34.13 | 113 | 3301.34.13 |

Opføringsrør 2 - Belastningsklasse B 125 / DN 600

Produktfordele

- Belastningsklasse B125 ifølge EN 124
- BEGU dæksel
- Inspektion Ø600 mm
- Lugttæt forseglet dæksel (gælder kun til fedtudskillere)
- Forhøjerstykke fremstillet i polyethylene



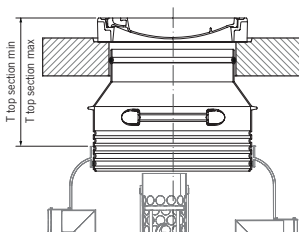
Information

| T Opføringsrør (min-max)* [mm] | Inspektionsåbning [mm] | Fedt | | Olie | |
|-----------------------------------|---------------------------|--------------|------------|--------------|------------|
| | | Vægt [kg] | Vare nr. | Vægt [kg] | Vare nr. |
| 550-670 | Ø 600 | 110 | 3300.35.11 | 115 | 3301.35.11 |
| 550-1120 | Ø 600 | 118 | 3300.35.12 | 123 | 3301.35.12 |
| 550-1720 | Ø 600 | 128 | 3300.35.13 | 134 | 3301.35.13 |

Opføringsrør 3 - Belastningsklasse D 400 / DN 600

Produktfordele

- Belastningsklasse D 400 ifølge EN 124
- BEGU dæksel
- Inspektions Ø 600 mm
- Lugttæt dæksel (gælder kun fedtudskillere)
- Forhøjerstykke fremstillet af polyethylen.
- Kan leveres med trykudligningsplade i beton for trafiklast



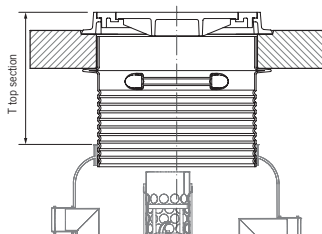
Information

| T Opføringsrør (min-max)* [mm] | Inspek- tions dæksel [mm] | Olie | | Fedt | |
|-------------------------------------|------------------------------------|--------------|-------------------|--------------|-------------------|
| | | Vægt [kg] | Vare nr. | Vægt [kg] | Vare nr. |
| 550-655 | Ø 600 | 846 | 3301.36.08 | 846 | 3300.36.08 |
| 550-1130 | Ø 600 | 854 | 3301.36.09 | 854 | 3300.36.09 |
| 550-1730 | Ø 600 | 866 | 3301.36.10 | 866 | 3300.36.10 |
| 550-655 (uden trykudligningsplade) | Ø 600 | 186 | 3301.37.08 | 186 | 3300.37.08 |
| 550-1130 (uden trykudligningsplade) | Ø 600 | 194 | 3301.37.09 | 194 | 3300.37.09 |
| 550-1730 (uden trykudligningsplade) | Ø 600 | 198 | 3301.37.10 | 198 | 3300.37.10 |

Opføringsrør 4 - Belastningsklasse D 400 / DN 800

Produktfordele

- Belastningsklasse D 400 ifølge EN 124
- Dæksel fremstillet i støbejern
- Inspektions Ø 800 mm
- Forhøjerstykke fremstillet af polyethylen.
- Selektivt med belastningsfordelingsplade fremstillet i beton



Information

| T Opføringsrør (min)* [mm] | Inspektionsåbning [mm] | Olie | |
|-------------------------------------|---------------------------|-----------|---------------|
| | | Vægt [kg] | Vare nr. |
| 505-715 | Ø 800 | 1161 | 418951 |
| 500-1645 | Ø 800 | 1194 | 418906 |
| 525-735 (uden trykudligningsplade) | Ø 800 | 261 | 418950 |
| 500-1645 (uden trykudligningsplade) | Ø 800 | 272 | 418905 |

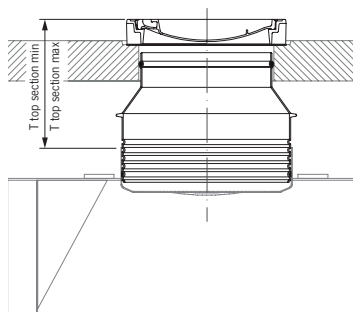
Opføringsrør for GRP Oleudskiller

Opføringsrør 5 - Belastningsklasse D 400 / DN 600

Information

Produktfordele

- Belastningsklasse D 400 ifølge EN 124
- BEGU dæksel
- Inspektions Ø 600 mm
- Lugttæt dæksel (gælder kun fedtudskillere)
- Forhøjerstykke fremstillet af polyethylen.
- Kan leveres med trykudligningsplade i beton for trafiklast



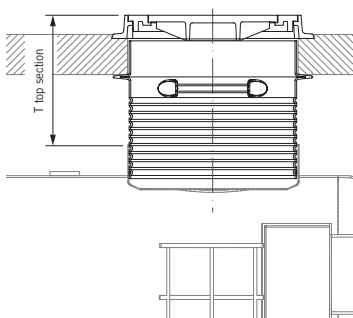
| T Opføringsrør (min-max)* | Manhole Dæksel | Olie - Oleopator G-H & Oleopator-Bypass G-H & Sandfang G-H | |
|-------------------------------------|-------------------|---|------------|
| | | Vægt [kg] | Vare nr. |
| [mm] | [mm] | | |
| 550-655 (uden trykudligningsplade) | Ø 600 | 186 | 3301.37.08 |
| 550-1130 (uden trykudligningsplade) | Ø 600 | 194 | 3301.37.09 |
| 550-1730 (uden trykudligningsplade) | Ø 600 | 198 | 3301.37.10 |

Opføringsrør 6 - Belastningsklasse D 400 / DN 800

Information

Produktfordele

- Belastningsklasse D 400 ifølge EN 124
- Dæksel fremstillet i støbejern
- Inspektions Ø 800 mm
- Forhøjerstykke fremstillet af polyethylen.
- Kan leveres med trykudligningsplade i beton for trafiklast




| T Opføringsrør (min-max)* | Manhole Dæksel | Olie - Oleopator G-H & Oleopator-Bypass G-H | |
|-------------------------------------|-------------------|--|----------|
| | | Vægt [kg] | Vare nr. |
| [mm] | [mm] | | |
| 525-735 (uden trykudligningsplade) | Ø 800 | 261 | 418950 |
| 500-1645 (uden trykudligningsplade) | Ø 800 | 272 | 418905 |

Note*: T total = T tank + T Opføringsrør (min-max)

Tilbehør til udskiller model G-H

Information

| | Produkt Beskrivelse | Model | Vare nr. |
|---|---|---|-----------------|
| Horizontal Fedt & Olieudskiller & Sandfang | | | |
|  | ACO rem 75 SS <ul style="list-style-type: none"> ■ Forankringsbånd: Polyester ■ Strammer og kroge: Rustfrit stål ■ Pakken indeholder 2 stk til ankre T10 / 150SS ■ Anvendelse til tanke dia ≤ 2,57 | <ul style="list-style-type: none"> ■ 7,5 m | 2565.225 |
| | ACO rem 120 SS <ul style="list-style-type: none"> ■ ACO rem 120 SS ■ Forankringsbånd: polyester ■ Strammer og kroge: Rustfrit stål ■ Pakken indeholder 2 stk til ankre T10 / 150SS ■ Anvendelse til tanke dia > 2,57 | <ul style="list-style-type: none"> ■ 12 m | 2565.270 |

ACO Nordic A/S
Thorsvej 9
4100 Ringsted
Tlf.: +45 57 66 65 00

aco.dk

ACO. creating the future of drainage