

Lipumax G

Produktinformation for produktgruppen

ACO Produktfordele

- Nem at installere, kræver mindre plads
- Opføringsrør med lufttæt forsejlet dæksel
- Integreret mulighed for tilslutning af prøvetagning
- Inklusiv gummipakning for tilslutning med topplade
- Opdriftssikret
- Opføringsrør kan tilskæres
- Fuldstændigt tæt udskillersystem
- Nem og hurtig tilslutning til alarmsystemer

Godkendelser

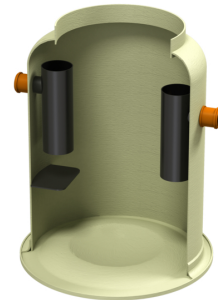
- Lipumax-G er CE godkendt
- Godkendt iht. DS / EN 1825
- Opfylder alle krav mht. flow, styrke, materialer, mærkning og tæthed

Udførelse

- Fuldstøbt konstruktion
- Integreret sandfang

Materialer

- Glasfiber
- Indvendige dele i PEHD



Tekniske oplysninger for vare 12517.41

Vægt

[kg]

200

305,0

Mål

